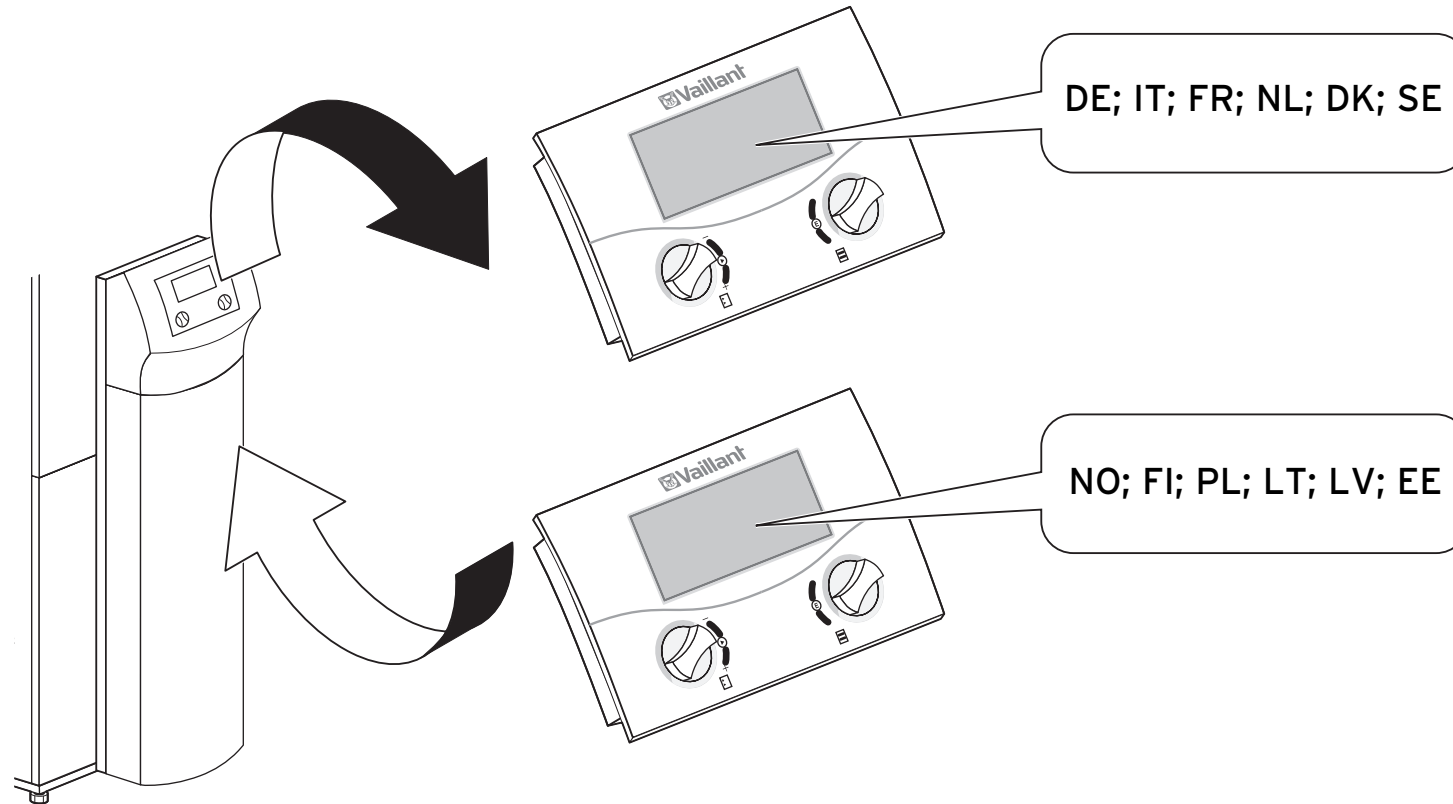
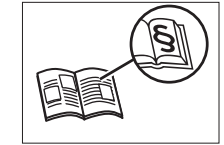
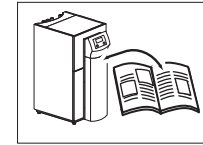


geoTHERM



- NO Displaybytte for norsk
- FI Näytön vaihto suomeksi
- PL Wymienić wyświetlacz na polski
- LV Nomainiet displeju latviešu valodai!
- LT Ekranu pakeitimas lietuvių kalbai naudoti
- EE Displei vahetamine eesti keele jaoks

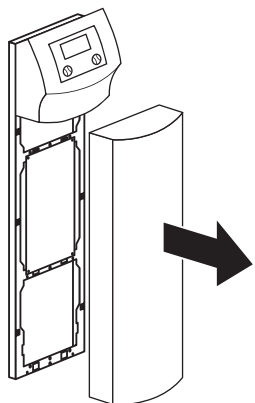




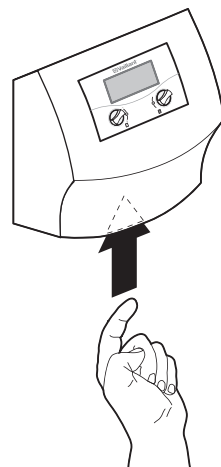
- NO **NB!** Slå av strømforsyningen!
FI **Huom!** Kytke virransyöttö pois päältä!
PL **Uwaga!** Wyłączyć zasilanie!
LV **Uzmanību!** Izslēdziet elektroapgādi!
LT **Dėmesio!** Išjunkite elektrinį maitinimą!
EE **Tähelepanu!** Lülitada elektritoide välja!

 **Vaillant**

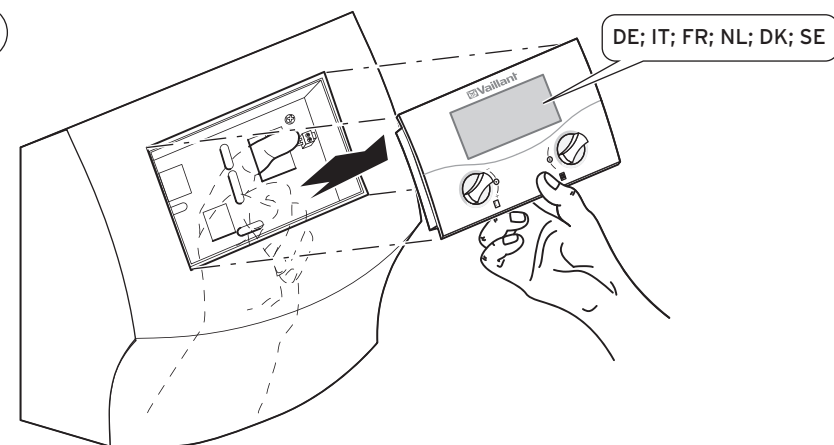
1



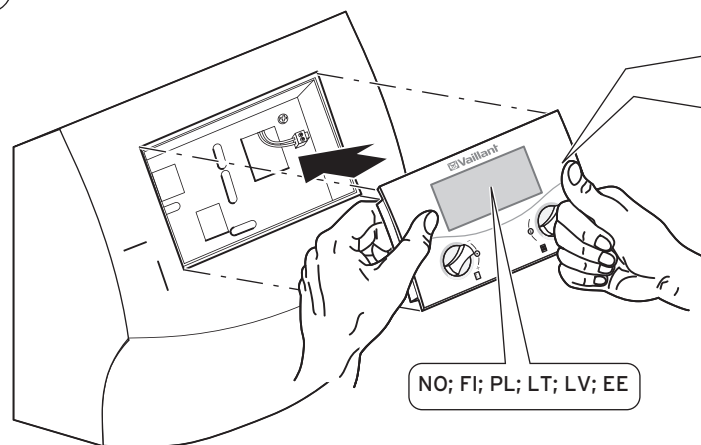
2



3



4



- NO **NB!** Trykk til høyre!
Ikke bøy kontaktstiften på baksiden!
- FI **Huom!** Paina oikealla!
Älä väännä takasivun kosketusnastoja!
- PL **Uwaga!** Naciskać z prawej strony!
Nie wyginać palców stykowych znajdujących się po drugiej stronie!
- LV **Uzmanību!** Nospiediet labajā pusē!
Nesalieciet kontaktu tapīņas otrā pusē!
- LT **Dėmesio!** Spausti dešinėje pusėje!
Nesulenkti galinėje pusėje esančių kontaktų!
- EE **Tähelepanu!** Vajutada paremale!
Kontakte tagaküljel mitte kõveraks vajutada!

